

## Planets

---

<i>Tipo</i>	Diffusore omnidirezionale a 2 vie
<i>Drivers</i>	Tweeter: 2,5 cm caricato a tromba Woofer: 15 cm
<i>Impedenza</i>	4 ohms
<i>Sensibilità</i>	85 dB
<i>Poteza raccomandata</i>	10-100W RMS
<i>Dimensioni (H x L x P)</i>	84 x 26 x 15,6 cm
<i>Peso (cad.)</i>	11Kg
<i>Note:</i>	Cabinet di ultima generazione.

**Prezzo:** 1.850 Nero piano laccato, nero grafite, bianco laccato, bianco satinato, antracite metallizzato, argento metallizzato, rosso laccato



## Enterprise

---

<i>Tipo</i>	Diffusore omnidirezionale a 2 vie
<i>Drivers</i>	Tweeter: 2,5 cm titanio caricato a tromba Woofer: 17 cm carta trattata
<i>Impedenza</i>	4 ohms
<i>Sensibilità</i>	87 dB
<i>Poteza raccomandata</i>	20-100W RMS
<i>Dimensioni (H x L x P)</i>	85 x 30 x 20 cm
<i>Peso (cad.)</i>	15Kg

**Prezzo:** 3.200 Grigio chiaro, grigio antracite satinato o metallizzato, bianco satinato o laccato, nero piano.  
3.650 finitura versione 1\*  
3.850 finitura versione 2\*\*



## Venus

---

<i>Tipo</i>	Diffusore omnidirezionale a 2 vie
<i>Drivers</i>	Tweeter: 3,4 cm cupola Woofer: 22 cm fibra di carbonio
<i>Impedenza</i>	4 ohms
<i>Sensibilità</i>	88 dB
<i>Risposta in frequenza</i>	40Hz – 20KHz ± 3dB
<i>Poteza raccomandata</i>	30-150W RMS
<i>Dimensioni (H x L x P)</i>	97 x 28 x 26 cm
<i>Peso (cad.)</i>	20Kg

**Prezzo:** 5.950 finitura versione 1\*  
6.400 finitura versione 2\*\*  
600 Dischi in legno massiccio: nero grafite, maple, cherry, oak



## Bella Luna 'diamante'

<i>Tipo</i>	Diffusore omnidirezionale a 2 vie
<i>Drivers</i>	Tweeter: 4,4 cm titanio con magneti in neodimio Woofer: 22 cm kevlar
<i>Impedenza</i>	6 ohms
<i>Sensibilità</i>	91 dB
<i>Risposta in frequenza</i>	40Hz – 23KHz ± 3dB
<i>Poteza raccomandata</i>	50-200W RMS
<i>Dimensioni (H x L x P)</i>	105 x 28 x 28 cm
<i>Peso (cad.)</i>	30Kg
<b>Prezzo:</b>	<b>11.500</b> finitura versione 1* <b>12.100</b> finitura versione 2** <b>750</b> dischi in legno massiccio: nero grafite, maple, cherry, oak



## Sirius

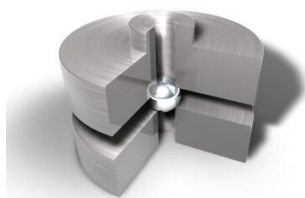
<i>Tipo</i>	Diffusore omnidirezionale a 2 vie
<i>Drivers</i>	Tweeter: 7,5 cm titanio con magneti in Neodimio Woofer: 31,5 cm fibra di carbonio rinforzato con sistema DDR, magneti in Neodimio
<i>Impedenza</i>	6 ohms
<i>Sensibilità</i>	93 dB
<i>Risposta in frequenza</i>	30Hz – 23KHz ± 3dB
<i>Poteza raccomandata</i>	80-400W RMS
<i>Dimensioni (H x L x P)</i>	140 x 36 x 36 cm
<i>Peso (cad.)</i>	65Kg
<b>Prezzo:</b>	<b>34.000</b> finitura versione 1* <b>35.200</b> finitura versione 2** <b>1.850</b> dischi in legno massiccio: nero grafite, maple, cherry, oak
<b>Prezzo:</b>	<b>58.400</b> Sirius BE (tweeter in berillio da 10cm e dischi in acrilico)



## Accessori

Piedi disaccoppianti per diffusori Duevel

450



\*Finitura in versione 1: nero Grafite, Cherry, Birch, Pear, Birdseyemaple, Maple, Aluminum Brushed Graphite, Bubinga, ed altro su richiesta

\*\*Finitura in versione 2: nero Piano, Copper Crushed, Macassar, Rosewood, Tineo, ed altro su richiesta

